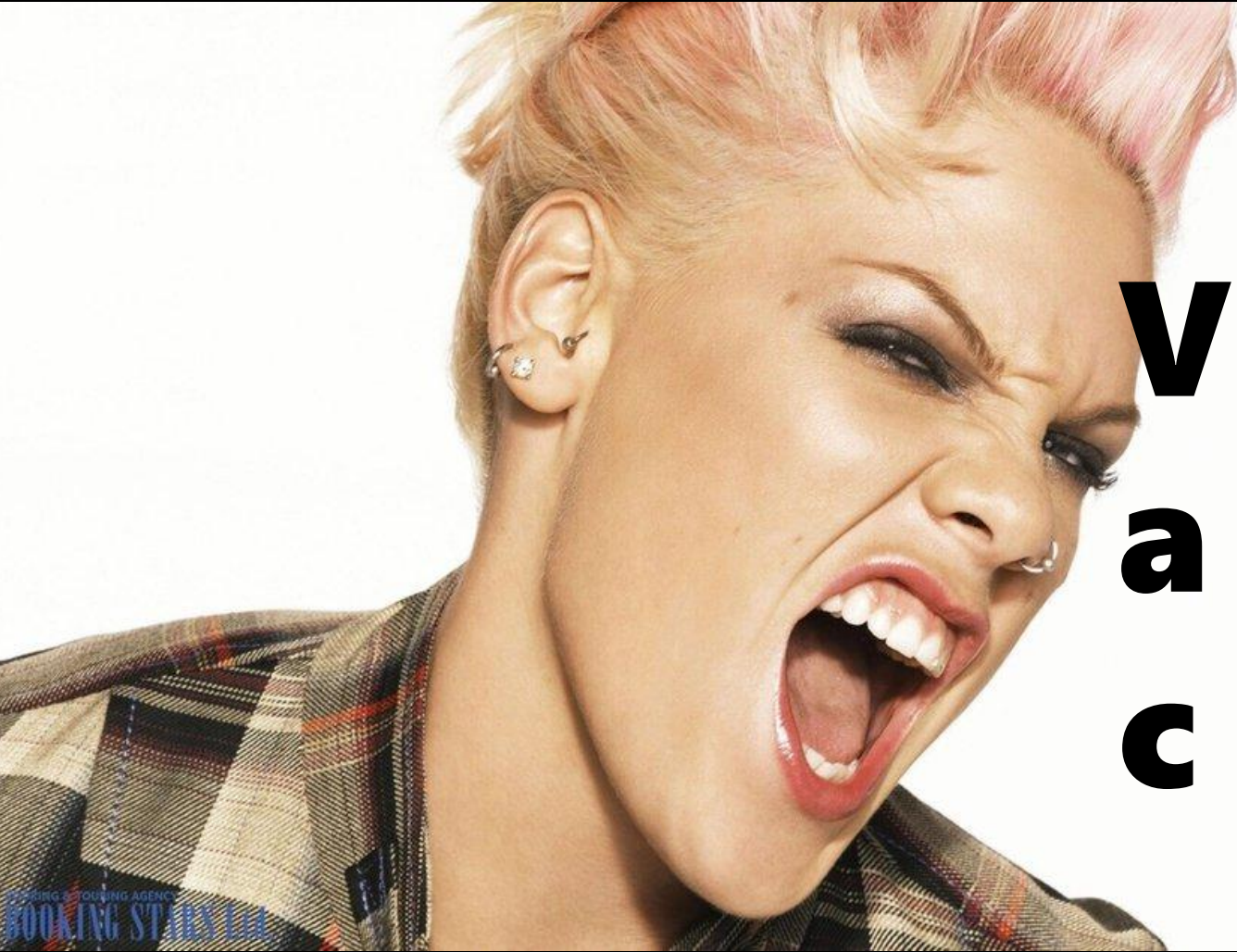


Leave no stone unturned to win!

Use every weapon in the arsenal to secure victory!



**Victory
at all
costs**

徒歩部 紹介

徒歩部 season 3
4月の思い出



2025年4月

総徒歩数 **4,131,089** 歩

| | | | |
|-----|----|-----|----------|
| 252 | 鈴木 | 克明 | 54,002歩 |
| 352 | 杉田 | 吉則 | 214,564歩 |
| 402 | 竹谷 | 源太郎 | 126,967歩 |
| 424 | 田中 | 雄一 | 170,820歩 |
| 468 | 平井 | 克実 | 150,735歩 |
| 612 | 斎藤 | 弘信 | 85,266歩 |
| 641 | 山名 | 弘晃 | 205,649歩 |
| 671 | 白岩 | 啓徳 | 248,451歩 |
| 677 | 恩田 | 祥行 | 168,093歩 |
| 704 | 木下 | 貴嗣 | 90,972歩 |
| 729 | 廣田 | 章吾 | 167,020歩 |
| 741 | 曲尾 | 宏治 | 187,266歩 |
| 774 | 鈴木 | 芳明 | 280,090歩 |
| 789 | 渡邊 | 正人 | 187,521歩 |
| 801 | 白田 | 達司 | 148,556歩 |
| 821 | 石井 | 孝志 | 145,159歩 |
| 822 | 魚谷 | 真弘 | 262,084歩 |
| 839 | 古城 | 覚 | 147,170歩 |
| 849 | 藤本 | 嘉明 | 190,768歩 |
| 801 | 新中 | 薫 | 147,191歩 |
| 868 | 中田 | 隆三 | 192,552歩 |
| — | 中尻 | 幸順 | 324,235歩 |
| — | 柳 | 昭子 | 182,037歩 |

部費無料、拘束無し、ノルマ無し、どなたでも参加できます！

徒歩部メンバーか、柳・山名まで、声かけてください！

会社を使え！

会社を使え！

会社を使え！

会社を使え！

使

え

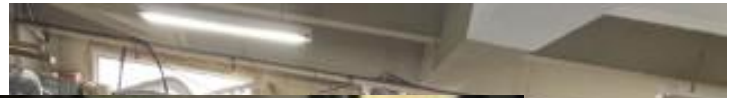
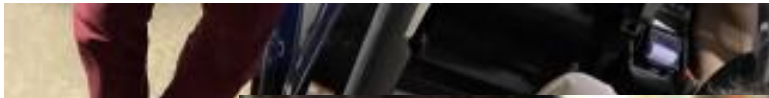
！

会

社

を





5/9金曜日 午前9時15分から10時まで、 車いすスロープ乗車の研修が行われました。

車いす研修は1度だけではありません。新人研修以外にも、不定期ですが幾度か行われています。

パンク修理研修
後退バック研修
駐車パーキング研修
銀座ウォーキング

など、実地研修を行っています。これは決して組合主導ではなく、会社主導で行われています。分からないことがあれば、組合でも会社でも尋ねてください。研修が必要となれば**即**行います。分からないことを分からないままにしておくのが一番危険です。

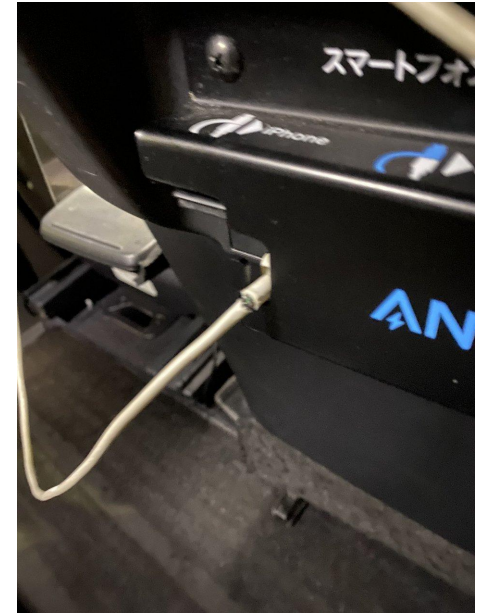
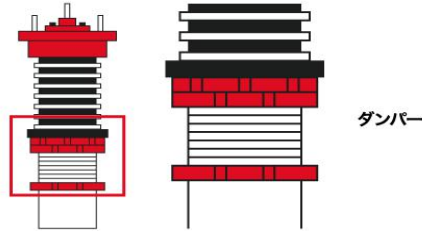


車のダンパーとは？

車のダンパーとは、乗り心地や走行安定性を向上させる重要なパーツ

🔍 車のダンパーの役割

- 01 乗り心地の向上
- 02 ブレーキ性能の向上
- 03 コーナリング安定性の向上



修理伝票を書こう！きれいな車にしていこう！



デカールシールやアンカーの充電ケーブルといったパーツは、修理伝票などで挙げた時に交換対応をしています。ただし最近の原材料不足から交換パーツの納品が遅れているのも確かです。足回りも、車のメンテナンス自体は他社の三か月・半年というスパンではなく1か月単位でのメンテナンスを行っています。足回りにしても、ダンパー交換など、気になる部分は、まずは、修理伝票を書いてください。

組合を使え！

組合を使え！

組合を使え！

組合を使え！

使

え

！

組

合

を





養成乗務員を対象に、必要であれば、

添乗での運転
接遇・コミュニケーション
事故違反

についての授業・アドバイスなども行います。

信じられないかもしれませんが、全部この5年間のうちに実施済み。



* 日本交通ブランドのマニュアル含め、会社と相談の上、進めていきます。

リスクマネジメント実地講習のお知らせ

only on
UNION

This program is

申請期間 令和7年1月1日～令和7年8月15日

養成乗務員を対象に都内の幹線道路の中でも特に実車中経路トラブルや他の車両の危険な走行に遭遇する路線や交差点を、予め紹介し、リスク軽減の材料にしてもらうための特別プログラムです。

ベテラン乗務員が運転しながらコースを周り、実際の経路トラブルの事例やリカバリーの迂回路、危険な走行車両の事例を説明します。

参考

定員: 1回4名まで

内容: ベテラン運転手と同乗し、六本木通り主要交差点、渋谷駅周辺、新宿駅周辺、虎の門ヒルズ周辺といった間違いや危険性の高い場所をまわり、危険箇所、どのような経路で進行するべきか、間違った場合のリカバリーはどのようにするかなどを実際に体験していただきます。

所要時間: 3～4時間(会社集合・会社解散)

料金: 組合員は無料 非組合員は1,000円(参考)

詳しくは、組合執行部・職場委員まで、
また組合LINEにてご連絡ください。



実は 結構いっぱいある 補助金一覧

only on
UNION

This program is

組合員一人一人に対する補助金

- 高額医療検査の補助金 1人上限 **5,000円**
- 執行部主催の懇親会 1人上限 **5,000円**
- 少人数での勉強会 1人上限 **1,500円**
- 健康的な合宿旅行 1人上限 **2,000円**

特殊な会合を開く際の必要経費

- 人数を考慮しない特殊な会合 1会合 **5,000円～**
- 全員を対象とする大きな会合 1会合 **実費支給**
- 講師を呼ぶ等の大きな分科会 責任者時給 **1,200円**

1. LINEアプリ環境、またはEメールが使用できること
2. 会合や懇親会、セミナーには有志による責任者が必要。
3. 勉強会・合宿旅行などを開催する場合、**執行部による審議**があります。